

MAGAZIN

MIT SPEZIAL ZUM
KULTURSONNTAG

AM WOCHENENDE

DIE SCHÖNSTEN
WASSERRUTSCHEN IN KÖLN
UND DER UMGEBUNG IM TEST

Guten Rutsch



MARK BENECKE
EIN KRIMINALBIOLOGE
UND SEIN FAIBLE FÜR
SKURRILE VERSUCHE

AUDREY HEPBURN
WARUM DIE ELFENHAFTE
UNS BIS HEUTE
SO SEHR FASZINIERT

Angsthase oder Draufgänger?

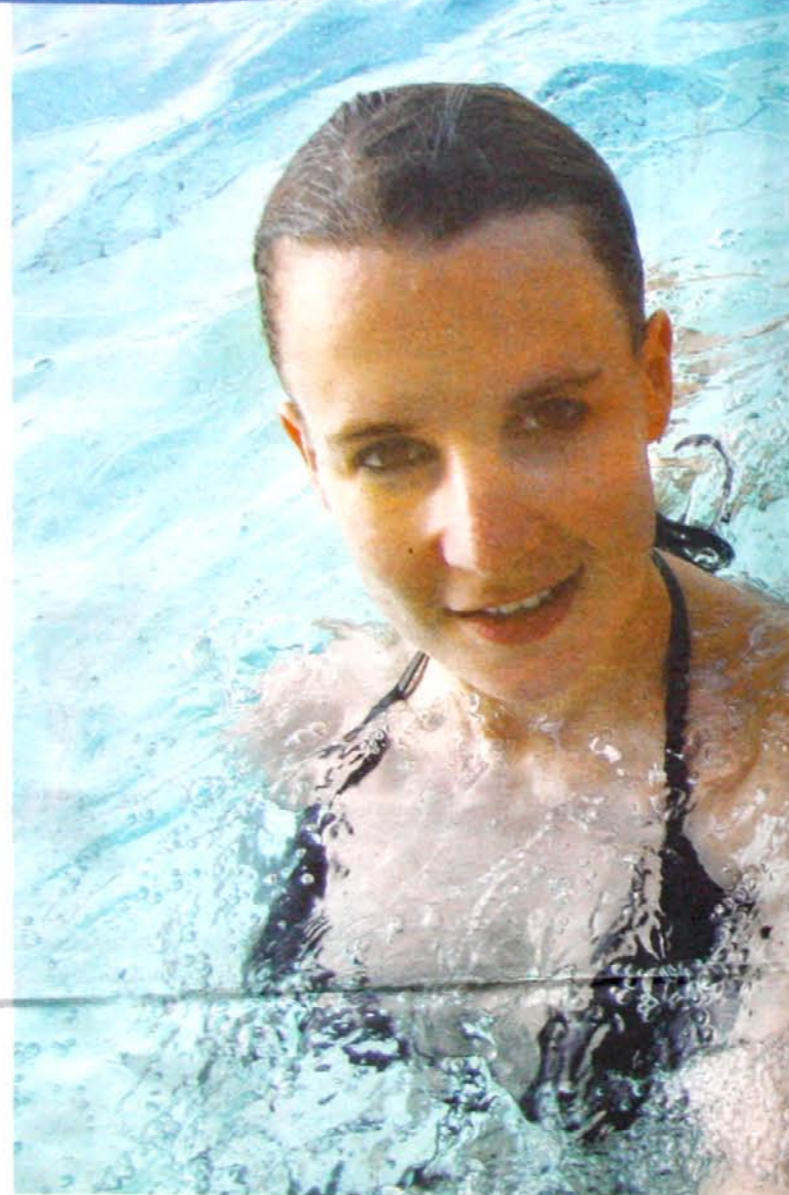
Scharfe Kurven, steile Gefälle oder eine Fahrt ins schwarze Loch – wir haben getestet, was die Wasserrutschen in Köln und der Umgebung zu bieten haben, und dabei mehr oder weniger Mut bewiesen.

Von Simon Balzert und Hannah Schneider

Eine Wasserrutsche herunterzubrettern ist in etwa so, wie Zuckerwatte zu essen. Man hat das als Kind schon gemacht und findet es als Erwachsener immer noch gut. Einen entscheidenden Unterschied gibt es aber dennoch: Beim Zuckerwatteessen kann man sich nur halb so tragisch blamieren wie beim Wetrutschen durch die Röhre. Was gibt es schließlich Unsouveräneres als einen Erwachsenen, der mit schlotternden Knien den Rutschenturm rückwärts wieder runterklettert, vorbei an Horden von unerschrockenen Kamikazekindern? Oder einen ausgewachsenen Rutscher, der sich unten im Schneckentempo aus der Röhre robbt, weil er oben in der sitzenden Senioren-Position und nicht in aerodynamischer Turbo-Lage losgelegt hat?

Was einen während der Rutschfahrt in der verschlungenen Röhre erwartet, weiß man beim ersten Mal nie. Zurückkrabbeln kommt nicht gut, wenn man sich einmal abgestoßen hat. Wir waren deshalb in zehn Schwimmbädern in und um Köln und haben Wasserrutschen für Sie getestet. Wo kann sich der Angsthase runtertrauen, was ist eher etwas für den Draufgänger-Rutscher? Die Rollen waren schon nach der ersten Röhre klar verteilt: Für Simon Balzert kann keine Rutsche steil genug sein...

Was die Rutschen zu bieten haben, hat uns manchmal ganz schön überrascht. So sieht die blaue Röhre der Kerpener Erflagune erst mal total harmlos aus, nahezu öde – und stellt sich dann nach ein paar Metern als eines der rasantesten Testobjekte heraus. Die stock-

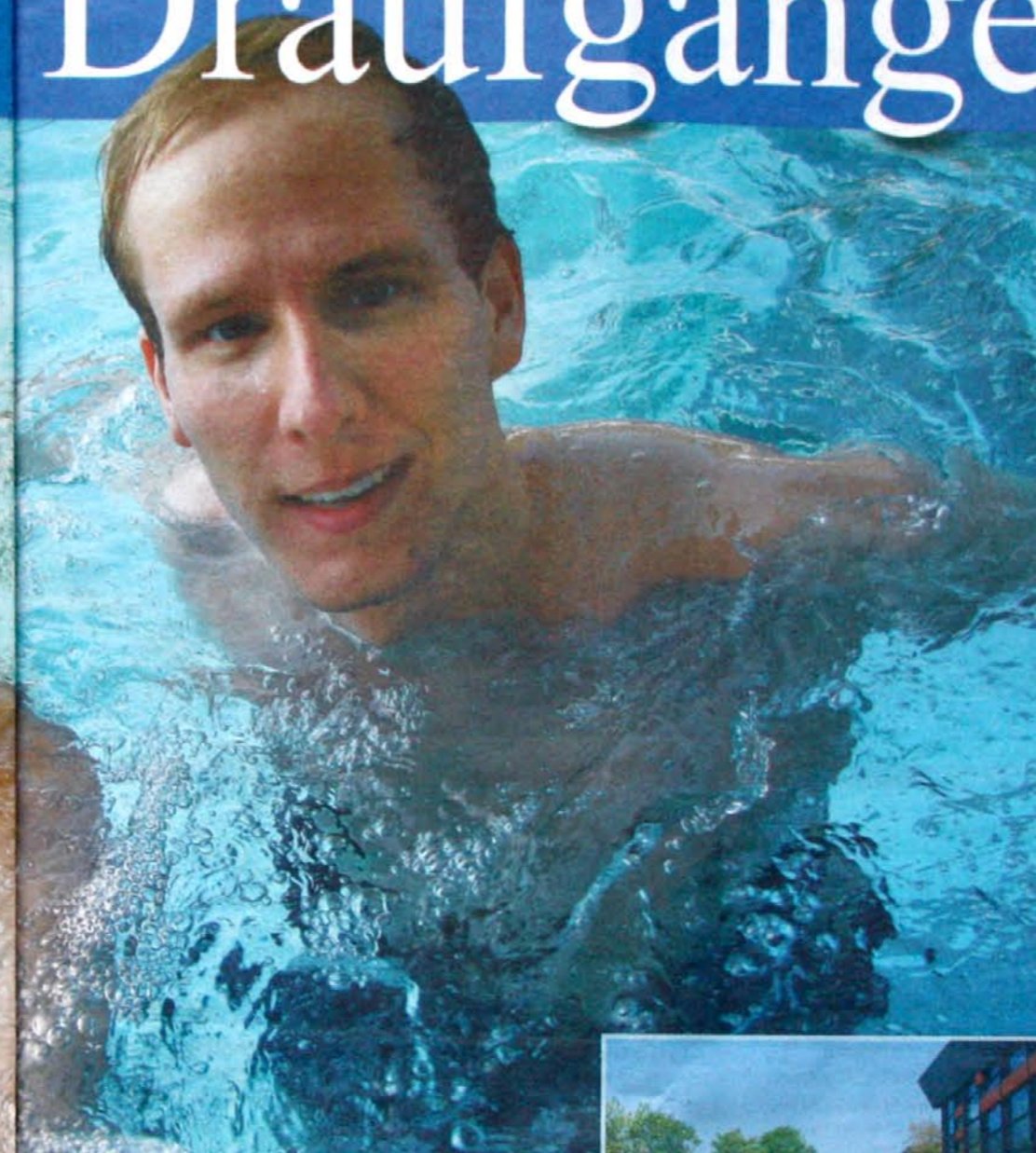


dunkle Rutsche im Brühler Karlsbad entlässt einen durchgewirbelt, verwirrt und sehr vergnügt ins Auffangbecken.

Den Ferrari unter den Rutschen musste Draufgänger Simon Balzert übrigens alleine testen. Was einen in der nagelneuen Loopingrutsche mit Raketenstart im Aqualand erwartet, erfordert nämlich starke Nerven und eine Portion Sehnsucht nach Adrenalin: Durch eine Falltür geht es erst mal zehn Meter ungebremst in die Tiefe, dann ab in den Looping, und das war's dann auch schon wieder. Kein Wunder, dass Kinder unter

40 Kilo nicht mitrutschen dürfen – wer zu leicht ist, kriegt die Kurve nicht und muss den Looping durch den Notausgang verlassen.

In den normalen Röhren entscheidet am Ende die richtige Sitzposition über lahmes Gegrurke oder den Rausch der Geschwindigkeit. Wie das geht, erklärt Extremschwimmer Jens Scheerer, der den Weltrekord auf der Steilröhre hält. Der hat ganz nebenbei auch noch Tipps parat, wie man nach 20 Rutschgängen ohne Blasen am Rücken aus der Röhre kommt. Die hätten wir besser mal vorher gewusst...



DIE SONNIGE

Höhenbergbad
Schwarzburger Straße 4, 51103 Köln
Tel. 02 21/279 18 10
www.koelnbaeder.de

Art der Rutsche
65 Meter offene Röhre, Wildwasser

Das sagt der Angsthase
Wenn man die geschlossene Röhre hinter sich hat und einem die Sonne ins Gesicht scheint, das macht einfach nur Spaß. Und als Angsthase braucht man hier auch keine Angst vor dem Geschwindigkeitsrausch zu haben.

Das sagt der Draufgänger
Die Röhre könnte ein bisschen schneller sein, durch das viele sprudelnde Wasser steckt aber trotzdem Action dahinter. Super ist der Abschnitt unter freiem Himmel – frische Luft statt Chlorgeruch.



Was gibt's sonst noch
Sprungturm, Gegenstromanlage, Sand-Matsch-Spielplatz.

Preise
4 Euro bzw. 3 Euro Eintritt, 50 Cent für Kinder unter 5
Kleine Fritten: 1,70 Euro
Kleine Limo: 1,50 Euro

Öffnungszeiten
Mo bis Fr: 6.30–22.00 Uhr
Sa, So, Feiertag: 9.00–21.00 Uhr

TIPPS VOM PROFI

Jens Scheerer, 28, ist Weltrekordhalter auf der Steilrutsche (67 Stundenkilometer) und sechsfacher Deutscher Meister auf verschiedenen Rutschentypen. Er hat nützliche Tipps parat – für Angsthase und Draufgänger.



Richtige Sitzposition
Ideal ist das „goldene Dreieck“. Dabei berühren nur die Schulterblätter und eine der beiden Fersen die Rutschröhre. Der Po wird hochgedrückt, die Beine werden ausgestreckt überkreuzt. Die Arme können entweder nach hinten weggestreckt werden, der Kopf liegt dann auf den Oberarmen. Oder man legt sie flach an den Oberkörper an. Frauen rutschen aus anatomischen Gründen schneller, wenn sie sitzenbleiben und nicht liegen. Der Oberkörper wird dann weit nach vorne gelehnt, um wenig Luftwiderstand zu bieten. Die Röhre berühren nur die Sitzhöcker und die Fersen.

„Schnelle“ Kleidung
Den geringsten Widerstand bietet natürlich nackte Haut. Allerdings sieht ein String-Tanga außerhalb der Rutsche ziemlich blöd aus. Es funktioniert auch, die Bade- oder Bikinihose einfach zwischen die Pobacken zu klemmen.

Ideale Linie
Scharfe Kurven lassen einen schon mal ordentlich hin- und herschleudern. Das bremst. Dagegen hilft nur, die Röhre so oft runterzurutschen, dass man den Streckenverlauf auswendig kennt. Dann kann man sich rechtzeitig in die Kurve legen.

Heile Haut
Manche Rutschen lassen den Rücken nach zwei Durchgängen schon bluten, bei anderen hat man 20-mal später noch keine blauen Flecken. Das ist auch bei Wasserrutschentypen nicht anders. Melkfett auf der Haut hilft dagegen – das wird allerdings nicht in allen Schwimmbädern gerne gesehen.

DRAUSSEN RUTSCHEN

In diesem Monat beginnt in den Bädern in und um Köln die Freibadsaison. Das **Stadionbad** an der Aachener Straße öffnet am Sonntag, 3. Mai, und hat eine 56 Meter lange doppelte Riesenrutsche zu bieten. Die 87 Meter lange Freibadrutsche im Troisdorfer **Aggua** wird Mitte Mai in Betrieb genommen. Der Außenbereich des Familienbads **„De Bütt“** in Hürth, Sudetenstraße 91, ist bereits geöffnet, auf der Riesenrutsche kann bei jedem Wetter gerutscht werden. Auch Kombibäder wie die **Erftlagune** oder die **Kölnbäder** in unserem Test öffnen ab sofort je nach Wetter ihre Außenbecken.

DIE FÜR ALLE

Aqualand
Merianstraße 1, 50765 Köln
Tel. 02 21/7 02 80
www.aqualand.de

Art der Rutschen
zwei 115 und 120 Meter lange Röhren, zwei 70 und 80 Meter lange Reifenrutschen, Loopingrutsche

Das sagt der Angsthase

Die Röhrenrutschen Die rechte Röhre hat einen dunklen Abschnitt - da sieht man die Kurven nicht. Das macht Spaß und blaue Flecken. Die andere ist sanfter.

Die Reifenrutschen Mit nicht genügend Schwung bleibt man hängen.
Die Loopingrutsche Der Angsthase hat sich nicht getraut.

Das sagt der Draufgänger

Die Röhrenrutschen Wenn man richtig schnell ist, schmerzen die Fugen im Rücken.

Die Reifenrutschen Nichts für den Geschwindigkeitsrausch, wenn man sich mit den Händen vorwärts paddeln muss.

Die Loopingrutsche Der Adrenalinkick kommt, wenn sich die Falltür im Raketenstart öffnet und man zehn Meter in die Tiefe fällt. Dann fliegt man durch den Looping und verliert die Orientierung. Ein kurzes, aber extremes Rutschvergnügen.

Was gibt's sonst noch

Strömungskanal, Grotten, Minirutsche im Planschbereich

Preise

Tageskarte: 14,90 Euro bzw. 10,50 Euro, 4 Euro für Kinder von 3 bis 6 Jahren, gratis für Babys unter 2
Kleine Fritten: 2 Euro
Kleine Limo: 2 Euro

Öffnungszeiten

Mo-Do: 9.30-23.00 Uhr, Fr: 9.30-24.00 Uhr, Sa: 9.00-24.00 Uhr, So und Feiertag: 9.00-23.00 Uhr



BILDER: SCHNEIDER, SCHWARZ (3), RAKOCZY

DIE LANGE

Agrippabad
Kämmergasse 1, 50676 Köln
Tel. 02 21/2 79 17 30
www.koelnbaeder.de

Art der Rutsche
geschlossene Röhrenrutsche, 130 Meter, geeignet ab 6 Jahre

Das sagt der Angsthase

Die Rutsche ist für Angsthasen in Ordnung, weil sie nicht so steil ist. Wer unbedingt schnell sein will, kann sich ja flach hinlegen, die anderen bleiben sitzen.

Das sagt der Draufgänger

Wenn man richtig liegt, wird diese lange Rutsche ganz schön rasant, hat außerdem viele Kurven. Ziemlich hoher Spaßfaktor.

Was gibt's sonst noch
Wasserstrudel, Sprungturm

Preise

Tageskarte: 11 Euro bzw. 6,95 Euro Eintritt, 1 Euro für Kinder unter 5
Kleine Fritten: 1,80 Euro
Kleine Limo: 1,50 Euro
(Bistro nur am Wochenende)

Öffnungszeiten

Mo-Fr: 6.30-22.30 Uhr
Sa, So, Feiertag: 9.00-21.00 Uhr

DIE LUFTIGE

Zündorfbad
Groov/Trankgasse, 51143 Köln
Tel. 02 203/18 35 30
www.koelnbaeder.de

Art der Rutsche
80 Meter offene Röhre, Wildwasser

Das sagt der Angsthase

Für die Rutsche ist kein großer Mut nötig, weil sie nicht besonders steil ist. Dafür ist sie aber sehr breit mit viel Wasser - man wird ordentlich durchgewirbelt

Das sagt der Draufgänger

Die Röhre ist mal was anderes, wegen dem Wildwasser unter freiem Himmel. Allerdings ist sie relativ kurz, dadurch kann man nicht viel Geschwindigkeit aufbauen.

Was gibt's sonst noch
Sprungturm, Gegenstromanlage

Preise

4 Euro bzw. 3 Euro Eintritt, 50 Cent für Kinder unter 5
Kleine Fritten: 1,80 Euro
Kleine Limo: 1,80 Euro

Öffnungszeiten

Mo und Fr: 6.30-22.00 Uhr, Di-Do: 8.00-22.00 Uhr
Sa, So, Feiertag: 9.00-21.00 Uhr

DIE KURVIGE

Karlsbad
Kurfürstenstraße 40, 50321 Brühl
Tel. 02 232/70 22 70
www.karlsbad-bruehl.com

Art der Rutsche
70 Meter dunkle Röhrenrutsche, geeignet ab 8 Jahre

Das sagt der Angsthase

Die Rutsche ist sehr kurvig. Da es stockdunkel ist, wird es einem glatt schwindelig. Das Auffangbecken ist tief - Wasserschluck-Alarm

Das sagt der Draufgänger

Schnell und kurvig ist die dunkle Rutsche mit Lichteffekten. Leider etwas zu kurz, um richtig an Geschwindigkeit zuzulegen.

Was gibt's sonst noch
Strömungskanal, Sprungturm

Preise

Tageskarte: 6 Euro bzw. 4 Euro Eintritt, Kinder unter 3 Jahren haben freien Eintritt
Kleine Fritten: 1,85 Euro
Kleine Limo: 1,45 Euro

Öffnungszeiten

Mo-Fr: 10.00-22.00 Uhr
Sa: 10.00-20.00 Uhr
So, Feiertag: 9.00-20.00 Uhr



DIE SANFTE

Fresh Open
Burgstraße 65, 50226 Frechen
Tel. 0 22 34/95 64 15
www.fresh-open.de

Art der Rutsche
101 Meter helle Röhrenrutsche

Das sagt der Angsthase

In die Röhre fällt viel Licht, dadurch verliert man die Orientierung nicht. Außerdem ist sie nicht sehr steil, dafür aber schön lang.

Das sagt der Draufgänger

Eigentlich ist die Rutsche ein bisschen zu langsam, dafür sind die Kurven aber schön scharf; so kommt ein wenig Action ins Spiel.

Was gibt's sonst noch

große „Babywelt“ inklusive Minirutsche, Strömungskanal, Wasserkannonen

Preise

Tageskarte: 5,50 Euro bzw. 3,50 Euro Eintritt, 1 Euro für Kinder unter 4 Jahren, Kinder unter einem Jahr haben freien Eintritt
Kleine Fritten: 1,50 Euro
Kleine Limo: 1,50 Euro

Öffnungszeiten

Mo: 10.15-21.30 Uhr, Di, Mi: 6.30-14.00 Uhr, Do: 6.30-21.30 Uhr, Fr: 6.30-21.30 Uhr, Sa: 10.00-18.30 Uhr, So: 9.30-18.30 Uhr

DIE SCHNELLE

Erftlagune
Bruchhöhe 20, 50170 Kerpen
Tel. 0 22 73/98 72 00
www.erftlagune.de

Art der Rutsche
50 Meter Röhre, ab 6 Jahre

Das sagt der Angsthase

Erst mal sieht die Röhre ganz harmlos aus. Nach ein paar Metern stellt sich allerdings raus - das ist eine der schnellsten Rutschen unseres Tests! Die Kurven sind sanft, man landet im flachen Wasser des Auffangbeckens. Also auch was für Angsthasen.

Das sagt der Draufgänger

Schade, dass die Rutsche so kurz ist, der Spaßfaktor ist hier fast am höchsten. Man kann sich besonders gut in die Kurven legen und so an Geschwindigkeit zulegen.

Was gibt's sonst noch

Sprungturm, Gegenstromanlage

Preise

8,50 Euro bzw. 4,90 Euro Eintritt; Kinder, die kleiner sind als 1 Meter, zahlen 1 Euro.
Portion Fritten: 2,20 Euro
Limo: 2,30 Euro

Öffnungszeiten

So bis Do: 9.30-21.00 Uhr
Fr bis Sa: 9.30-22.00 Uhr

DIE ANSPORNENDE

Splash
Broch 8, 51515 Kürten
Tel. 0 22 68/9 03 19
www.splash-kuerten.com

Art der Rutsche
„Mysterious Black Hole“, dunkle Röhrenrutsche, 72 Meter, geeignet ab 6 Jahre

Das sagt der Angsthase

Man rutscht in ein schwarzes Loch, da kann man glatt die Orientierung verlieren. Das Gefälle ist allerdings sehr harmlos. Wer lahm rutscht, blamiert sich unten, wo die Geschwindigkeit groß angezeigt wird.

Das sagt der Draufgänger

Der Geschwindigkeitsmesser am Auffangbecken spornt an, den Tagesrekord zu brechen. Die Lichteffekte, ein Leuchtband in der Rutsche, könnten spektakulärer sein.

Was gibt's sonst noch

Wasserfontänen, Strömungskanal

Preise

Tageskarte: 5,90 Euro bzw. 3,50 Euro Eintritt
Portion Fritten: 2,20 Euro
Kleine Limo: 1,40 Euro

Öffnungszeiten

Mo: 13.00-22.00 Uhr; Di-Fr: 7.00-22.00 Uhr; Sa, So, Feiertag: 9.00-21.00 Uhr

DIE HARMLOSE

Aggua
Aggerdamm 22, 53840 Troisdorf
Tel. 0 22 41/9 84 50
www.aggua.de

Art der Rutsche
80 Meter dunkle Röhrenrutsche

Das sagt der Angsthase

Ein schwarzes Loch verursacht immer erst Herzklopfen. Aber im Grunde ist die Rutsche harmlos.

Das sagt der Draufgänger

Aufregend ist was anderes. Höchstens kleine Draufgänger können ihren Mut in der Röhre beweisen.

Was gibt's sonst noch

kurze Reifenrutsche, Babyrutsche, Wildwasserkanal, Kletterdelfin

Preise

Tageskarte: Mo-Fr 8 bzw. 6 Euro; Sa, So, Feiertag 9 bzw. 7 Euro; gratis für Kinder unter 90 Zentimetern
Kleine Fritten: 1,50 Euro
Kleine Limo: 1,30 Euro

Öffnungszeiten

täglich 9.00 bis 22.00 Uhr

DIE LANGSAME

Calevornia
Bismarckstraße 182, 51373 Leverkusen
Tel. 02 14/83 07 10
www.calevornia.de

Art der Rutsche
100 Meter Röhrenrutsche, geeignet ab 7 Jahre

Das sagt der Angsthase

Diese Rutsche könnte selbst für einen Angsthasen eine Spur wilder sein.

Das sagt der Draufgänger

Kurvige Rutsche, beinahe schon wie eine Spirale - das macht zwar Spaß. Allerdings ist die Rutschfahrt viel zu langsam und die Fugen sind beim Drüberrutschen ziemlich hubbelig.

Was gibt's sonst noch

Strömungskanal, Grotte, kurze Miniröhrenrutsche im Nichtschwimmerbecken zum „Drangewöhnen“

Preise

Tageskarte: 8,50 Euro bzw. 4,50 Euro Eintritt, freier Eintritt für Kinder unter 4 Jahren
Kleine Fritten: 1,50 Euro
Kleine Limo: 1,50 Euro

Öffnungszeiten

Mo-Fr: 8.00-22.00 Uhr; Sa, So, Feiertag: 9.00-22.00 Uhr